

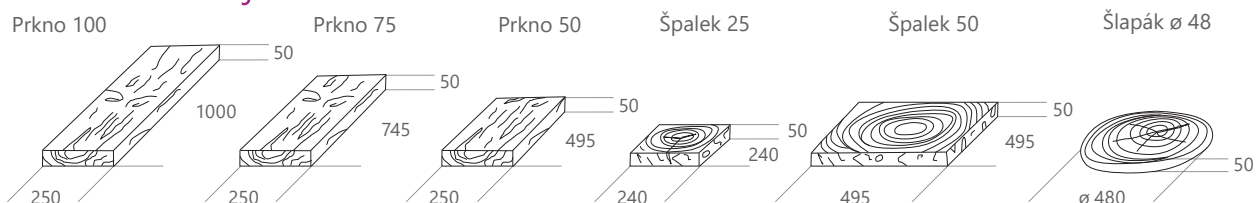


## technický list STARÉ DŘEVO – DLAŽBA

- Dlažba, prkna, špalky a šlapáky to jsou ošlapané hrany a rohy, roztrhané plochy, popraskané suky, trhlin různých tvarů a velikostí, zvětralý vzhled. Prvky jsou dotažené do jednotlivých detailů, jako jsou dírký od červotočů.
- Ideální použití je pro zpevněné plochy v zahradách, parcích, okolí RD, podesty a posezení pro plochy a chodníčky různých velikostí.
- Vyrobeno z vysoko pevnostního vibrolitého betonu, za použití přírodních kameniv a ekologicky nezávadných zušlechťujících přísad.
- Šest prvků různých rozměrů lze vzájemně kombinovat.
- Protiskluzné vlastnosti jsou vzhledem k reliéfnímu povrchu výrazné.
- K dosažení maximálního přírodního vzhledu vyrábíme každý prvek ve více variantách, které jsou volně obsaženy v expediční paletě.
- Všechny prvky jsou zajištěny proti oděru plastovými proklady.
- Design dřeva je na všech pěti pohledových stranách prvků.
- Přirozeného vzhledu je dosaženo jak dokonalým reliéfem tak přírodní barvou dřeva v jemných odstínech hnědé, protkané černou patinou.
- Prvky jsou již z výroby impregnovány ochranným nátěrem.

Název produktu	Rozměry (mm)			Tolerance (mm)	Měrná jednotka	Množství (ks/m <sup>2</sup> )	Paleta (ks)	Hmotnost (ks/kg)	Hmotnost palety (kg)	Paleta (m <sup>2</sup> )	Počet vrstev na paletě	Počet designů
	Délka	Šířka	Výška									
Prkno 100	1 000	250	50	± 5	ks	4	22	27	594	5,5	1	16
Prkno 75	745	250	50	± 5	ks	5,34	22	20	440	4,1	1	7
Prkno 50	495	250	50	± 5	ks	8	44	13	572	5,5	1	8
Špalek 25	240	240	50	± 5	ks	16	150	6,5	975	9,4	10	6
Špalek 50	495	495	50	± 5	ks	4	40	25	1 000	10	10	4
Špalek ø 48	480	480	50	± 5	ks	–	40	13,5	540	–	10	2

### Rozměrové údaje:

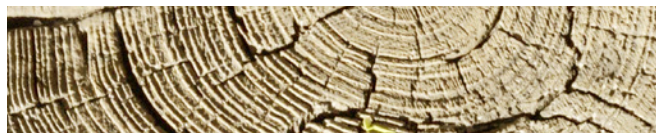


### Barevné provedení a povrch:

Povrch Natur reliéfní



Staré dřevo



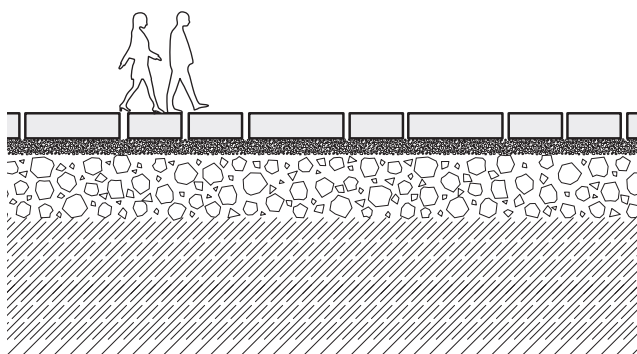
## Použití dlažby:

- Skladebná dlažba vysoká 5 cm – je určena k dláždění pochozích ploch jako chodníky, pěší zóny, terasy, zahrady apod. Všude, kde chceme docílit maximálního přírodního efektu.

## Zásady pokládky betonové dlažby:

Na vyspádanou a zhutněnou podkladní vrstvu se stejnoměrně urovná lože ze štěrkodrtě v tloušťce 30–50 mm. Meziprostor se vyplní štěrkem a zarovná, hotové štěrkové podloží se nesmí zhutňovat, ani se na něj nesmí vstoupit. Při pokládce používejte bílou gumovou paličku, **nepoužívejte vibrační desku**. Doporučujeme využít velké množství designů a klást je vedle sebe. Prvky je vhodné různě otáčet o 180 °. Vzhledem k reliéfnímu povrchu je ideální klást prvky se spárami šíře 10–20 mm. Pokud se kladou na minimální spáru 1–2 mm, je zde nutné prvky překládat minimálně o třetinu až polovinu délky.

## Plochy a komunikace pro pěší:



- « dlažba 40–60 mm
- « ložná vrstva – kamenivo frakce 4–8 mm, tl. 30–50 mm
- « štěrkodrt' 0–6 mm, tl. 150 mm
- « původní zemina

## Skladování výrobků:

Palety je možné skladovat na sobě ve sloupcích, max. tři palety v originálním balení. Uložení je možné pouze na rovné zpevněné ploše s ohledem na bezpečnost a udržitelnost kvality výrobků. Při dlouhodobém skladování je třeba zvolit takový způsob uložení, při kterém nebude zboží vystaveno extrémním klimatickým podmínkám v kombinaci s možným znečištěním, např. prachem či výluhy z palet při déle trvajících deštích. Dále je bezpodmínečně nutné při skladování a manipulaci s paletami dodržovat platnou legislativu a to zejména zákon č. 309/2006 Sb. A zajištění podmínek bezpečnosti a ochrany zdraví při práci, NV č. 591/2006 o bližších požadavcích na bezpečnost a ochranu zdraví při práci na staveništích a normu ČSN 26 9030 Manipulační jednotky – Zásady pro tvorbu, bezpečnou manipulaci a skladování. Všechny výrobky jsou uloženy na paletách EUR 120 × 80,

## Prohlášení o shodě:

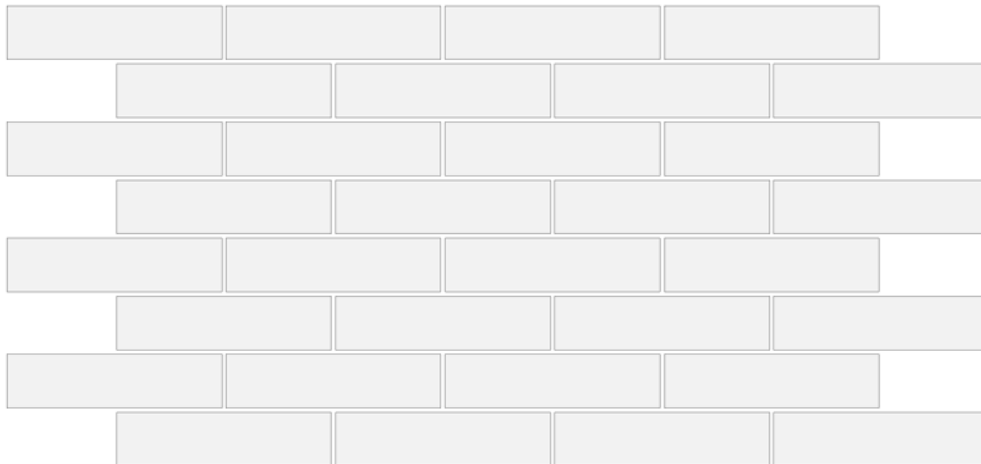
Výrobky jsou uvedeny na trh na základě Prohlášení o shodě č. ZA01\_2/2022.

## Kladelcí plány:

### Skladba plochy č. 1

Druh prvků a jeho spotřeba na 1 m<sup>2</sup>.

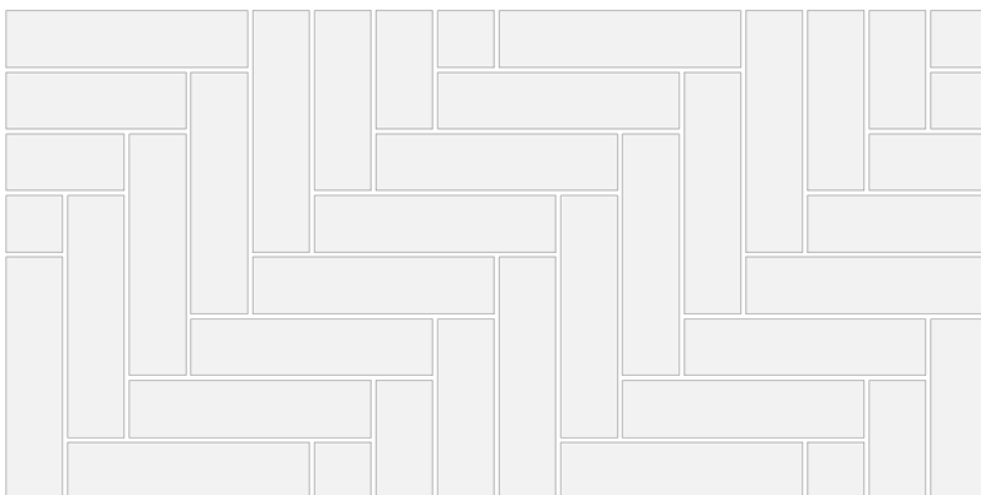
Prkno 100: 4 ks. Posun o 50 cm – základní.



### Skladba plochy č. 2

Druh prvků a jeho spotřeba na 1 m<sup>2</sup>.

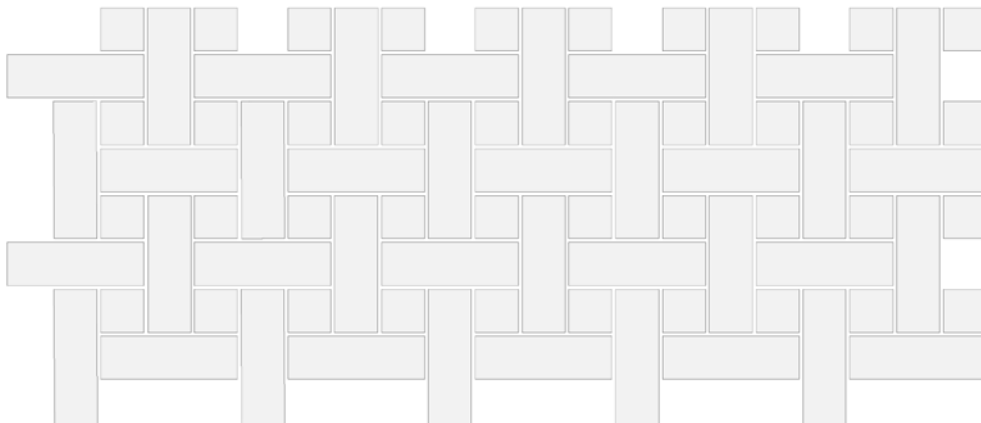
Prkno 100: 4 ks.



### Skladba plochy č. 3

Druh prvků a jeho spotřeba na 1 m<sup>2</sup>.

Prkno 75: 4 ks, Špalek 25: 4 ks.

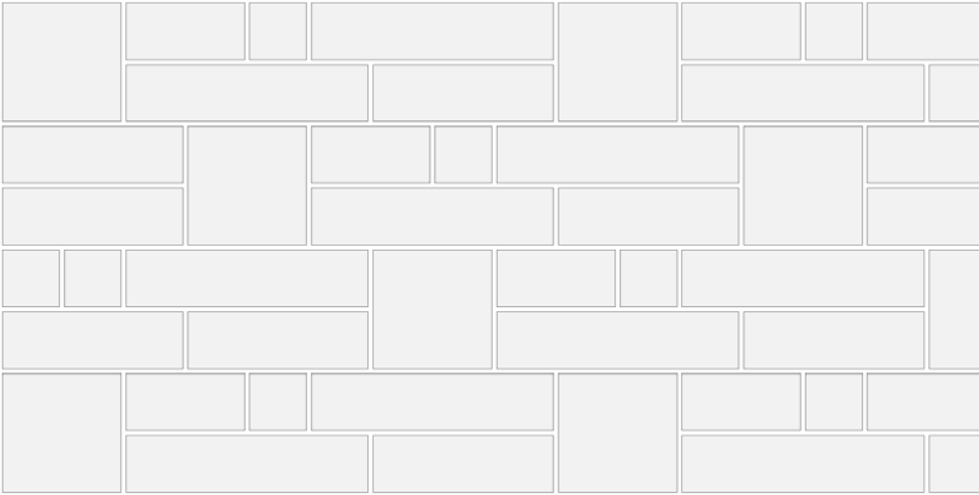




### Skladba plochy č. 6

#### Druh prvků a jeho spotřeba na 1 m<sup>2</sup>.

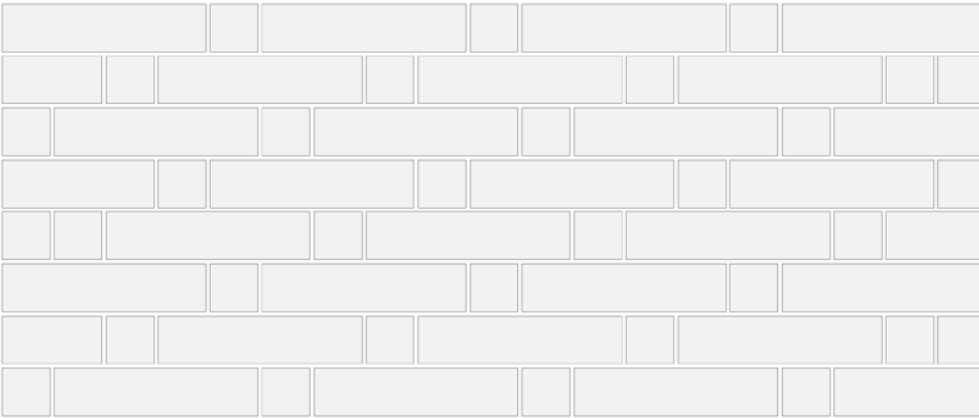
Špalek 25: 1 ks, Špalek 50: 1 ks, Prkno 50: 1 ks, Prkno 75: 1 ks, Prkno 100: 1 ks.



### Skladba plochy č. 7

#### Druh prvků a jeho spotřeba na 1 m<sup>2</sup>.

Špalek 25: 4 ks, Prkno 100: 3 ks.



### Skladba plochy č. 8

#### Druh prvků a jeho spotřeba na 1 m<sup>2</sup>.

Špalek 50: 1 ks, prkno 100: 2 ks, Prkno 50: 2 ks.

