



montážní list **STARÉ DŘEVO ZVÝŠENÉ ZÁHONY**



Krok 1.

Kompletní Zvýšený záhon je uložený na atypické paletě a zajištěný firemní ochrannou fólií proti povětrnostním vlivům.



Krok 2.

Kompletní Zvýšený záhon je uložený na atypické paletě, všechny části jsou zajištěny PE páskou.



Krok 3.

Pomocný materiál a pracovní nářadí:

- mřížkové pletivo oko 10 mm,
- nopová fólie,
- kamenivo 4–8 mm,
- stavební kolečka,
- lopata,
- rýč,
- vodní váha,
- utahovací klíč č. 13,
- metr,
- bílá gumová palička,
- dusadlo,
- kolíky s provázkem.



Krok 4.

Hliněná pláň (rozměr 210 × 120 cm) se srovná do roviny a přeměří vodní vahou.



Detail.



Krok 5.

Vykopaná hliněná pláň s výřezem 8–10 cm se zhutní dusadlem a srovná do roviny.



Krok 6.

Zaplněný výřez kamenivem 4–8 mm, zhutněný dusadlem.



Krok 7.

Plocha vyrovnaná do roviny se pokryje pletivem proti hlodavcům oko cca 1 cm.



Krok 8.

Osadí se roh č. 1:
1× sloupek rohový
1× deska 1890 × 40 × 400 mm
1× deska 900 × 40 × 400 mm
1× spojovací pásovina se šrouby

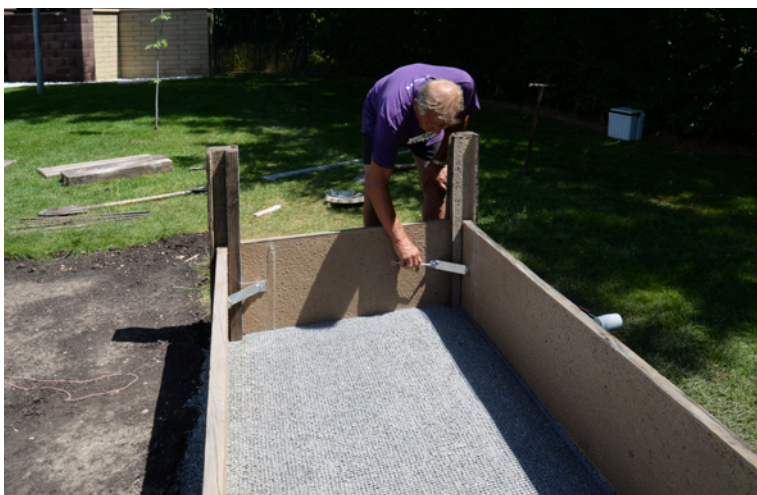
Pásovina se šrouby se namontuje a utáhne se stylem „NA VOLNO“.



Krok 9.

Osadí se roh č. 2:
1× sloupek rohový
1× deska 1890 × 40 × 400 mm
1× spojovací pásovina se šrouby

Pásovina se šrouby se namontuje a utáhne se stylem „NA VOLNO“.



Krok 10.

Osadí se roh č. 3 a 4:
2× sloupek rohový
1× deska 900 x 40x 400 mm
2× spojovací pásovina se šrouby

Pásovina se šrouby se namontuje a utáhne se stylem „NA VOLNO“.



Krok 11.

Osadí se roh č. 1 horní řady:
1× deska 1890 × 40 × 400 mm
1× deska 900 × 40 × 400 mm
1× spojovací pásovina se šrouby

Pásovina se šrouby se namontuje a utáhne se stylem „NA VOLNO“.



Krok 12.

Osadí se roh č. 2 horní řady:
1× deska 1890 × 40 × 400 mm
1× spojovací pásovina se šrouby

Pásovina se šrouby se namontuje a utáhne se stylem „NA VOLNO“.



Krok 13.

Osadí se roh č. 3 a 4 horní řady:
1× deska 900 × 40 × 400 mm
2× spojovací pásovina se šrouby

Pásovina se šrouby se namontuje a utáhne stylem „NA VOLNO“.

Postupně se dotáhnou všechny šrouby od spodní řady nahoru už „NA HOTOVO, ALE NESMÍ SE PŘETÁHNOUT!!!!“



Krok 14.

Podél stěn se z vnitřní strany vloží nopová fólie a zajistí se zeminou.
Hotový zvýšený záhon se naplní zemním substrátem, jehož složení se přizpůsobí pěstovaným rostlinám.

